

Erweiterung Gemeindebootshafen Hergiswil NW

Ausführungsprojekt

Infrastrukturanpassung Hafen Nord Neubau Bootshafen Süd Bootsplatzbelegungsplan

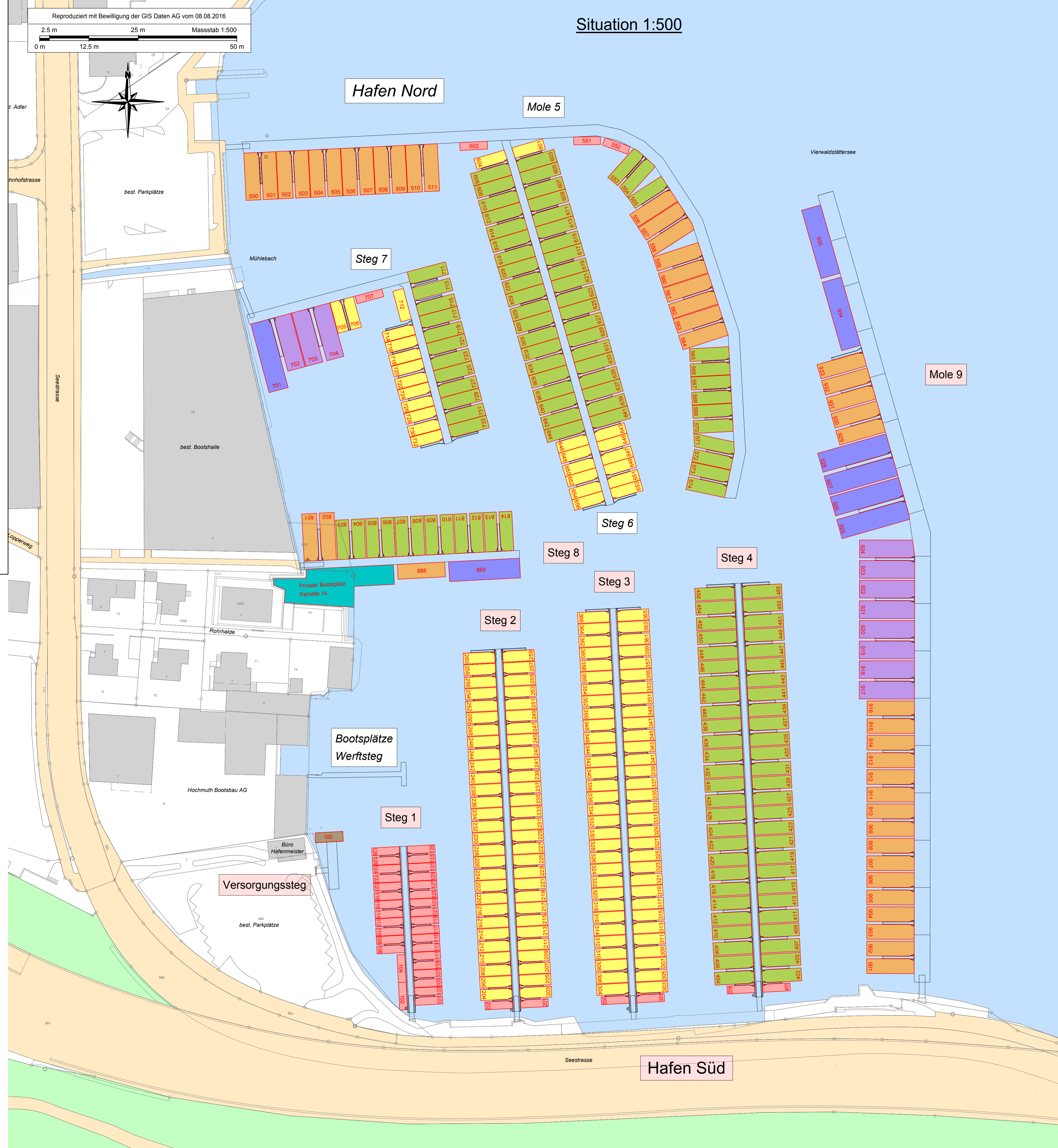
Situation

Projektleitung:	Auftraggeber:
Gemeindebootshafen Hergiswil Postfach 6052 Hergiswil	Gemeindebootshafen Hergiswil Postfach 6052 Hergiswil

Projektbearbeitung:
Bauingenieur:

6052 Hergiswil Fon 041 632 66 22 6375 Beckenried Fax 041 632 66 29 6048 Horw info@schubiger-nw.ch

Datum:	erst.	Gepr.	Format:	750 / 594
b 26.01.2016	rbg	Sc	0928 - 402 e	
c 27.01.2016	rbg	Sc		
d 31.03.2016	rbg	Sc		
e 12.08.2016	rbg	Sc		



Bauteil	Kategorie A 2.00 x 7.0 m	Kategorie B 2.75 x 8.0 m	Kategorie C 3.25 x 10.0 m	Kategorie D 3.75 x 12.0 m	Kategorie E 4.50 x 14.0 m	Kategorie F 5.00 x 18.0 m	Bootsplatz Parzelle 14
Steg 1, L = 41.0 m	32						
Steg 2, L = 92.0 m	2	58					
Steg 3, L = 101.0 m	2	64					
Steg 4, L = 105.0 m			54				
Mole 5, L = 200.0 m	2	13	21				
Steg 6, L = 96.0 m	1	14	40				
Steg 7, L = 84.0 m	1	13	12		3	1	
Steg 8, L = 56.0 m				21	8	6	
Mole 9, L = 204.0 m					11	8	1
Total pro Kategorie	42	149	131	45	11	8	1
Gesamttotal	386						

Versorgungssteg	
Bauteil	Hafenboot
Versorgungssteg, L = 12.0 m	1
Gesamttotal	1